



东亚糖业  
East Asia Sugar Group

East Asia Sugar Group

# VI

## 使用规范

2017年4月制定

### 使用说明

- 1、《东亚糖业VI使用规范》手册（以下简称本手册）是广西南宁东亚糖业集团视觉形象系统及其使用方法的集中规范和系统描述，在广西南宁东亚糖业集团的视觉形象及企业文化建设工作中具有严肃性和指导性。
- 2、本手册内容分为“蜜朋”和“两仪”标志的规范使用标准。
  - 2.1、“蜜朋”规范标准是以2008年集团对原“蜜朋”LOGO图案和寓意进行了修饰和丰富后，以及多年来企业形成统一的认知认可为依据，对LOGO图案、标准色、公司名中英文标准字体及其组合等基本形象元素进行规范性描述。
  - 2.2、“两仪”规范标准，直接引用泰国两仪集团发布的VI管理文件。
- 3、应用部分是基础系统在各个应用领域的使用规范总和，其中有关标志、标准字、标准色的用法也应严格遵守本手册相关规定，但本手册中所列有关实际应用物品的形状、款式、材料、工艺等方案仅为示意，各单位在实际应用中可以根据具体情况酌情参考使用。
- 4、各单位在使用中，应严格遵守本手册有关规定，不得擅自更改，更不能使用本手册中列举的错误实例。

广西南宁东亚糖业集团

2017年4月

### 标准图案



标志在白底上的图案



标志在有色底上的图案

### 标准色

C100 M30

M40 Y100

白色

### 标志寓意

**图案部分：**由蜂鸟和朝阳组成；

**文字部分：**由“蜜朋”汉字、拼音字母组成。

**图案寓意：**

朝阳象征东亚糖业集团的勃勃生机；蜂鸟象征甜蜜的使者；蜂鸟迎着朝阳展翅腾飞，寓意着我们的公司将朝着更高的目标前进，并以高品质的白砂糖回馈给消费者。

**颜色的寓意：**

朝阳的金黄色象征着希望和活力；蓝色象征我们的母公司泰国两仪糖业集团规范的企业管理和稳健的发展态势；白色象征产品纯净、安全、高品质。

**字母寓意：**

M	Management	管理	I	Improve	发展
P	Potential	潜力	E	Environment	环保
N	Nice	完美	G	Good Citizen	优秀的社会成员

中文标准字

广西扶南东亚糖业有限公司  
 广西驮卢东亚糖业有限公司  
 广西崇左东亚糖业有限公司  
 广西南明东亚糖业有限公司  
 广西海棠东亚糖业有限公司  
 广西东亚扶南精糖有限公司  
 广西扶南生物能源有限公司  
 广西东亚撒阳肥料有限公司  
 广西南明东亚生物能源有限公司

英文标准字

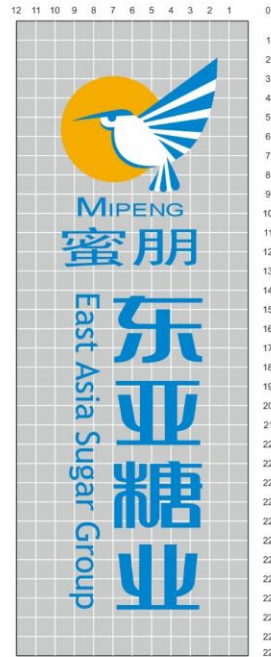
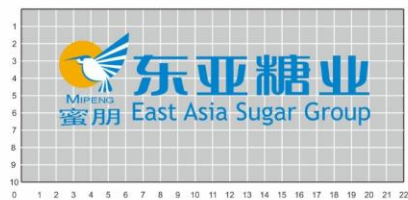
请对应中文厂名,使用(Trebuchet MS字体)进行修改  
 注:(广西南宁东亚糖业集团)

Guangxi Nanning East Asia Sugar Group

标准中英字组合

广西南宁东亚糖业集团  
 Guangxi Nanning East Asia Sugar Group

标准图案与标准字组合使用



标准上下组合

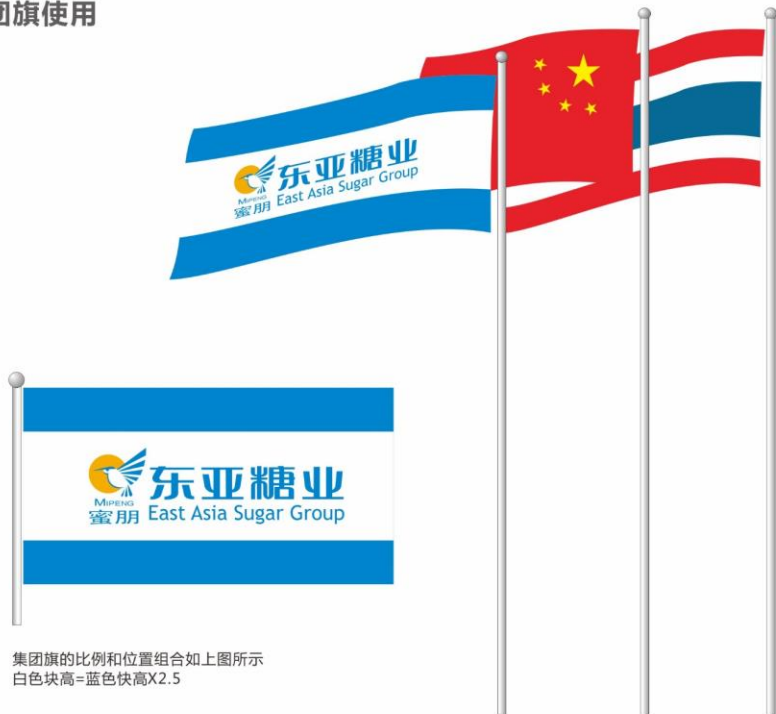


广西南宁东亚糖业集团  
 Guangxi Nanning East Asia Sugar Group

标准左右组合



### 集团旗使用



集团旗的比例和位置组合如上图所示  
白色块高=蓝色块高X2.5

### 安全头盔使用



正面

背面

侧面

侧面

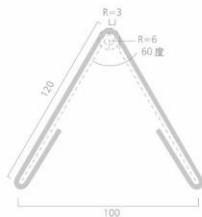
### 办公玻璃磨砂墙即时贴



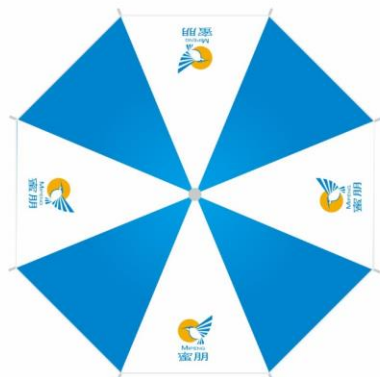
### 公司标示牌使用



座位卡使用



礼品伞使用



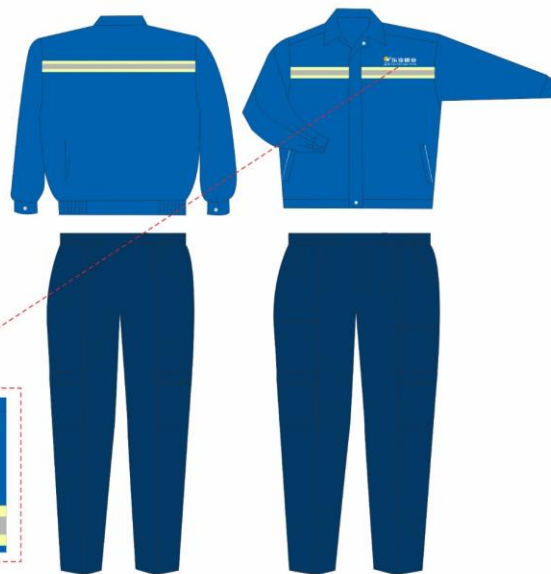
纸杯使用



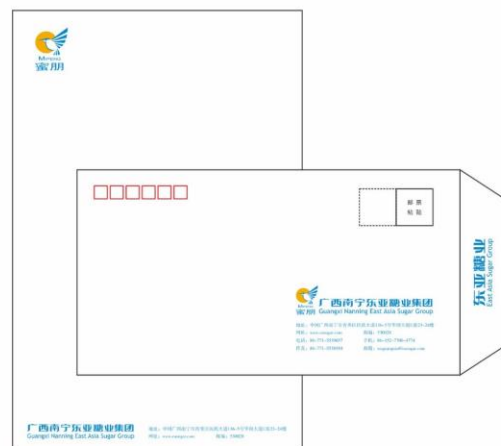
办公室门牌



工厂工作服



信纸信封



名片使用





## 常见标志、标准字错误用法



在底色上使用时，无白色蜂鸟图案



标志图案不全，无中文“蜜朋”文字



标志图案不全，无中英文“蜜朋”文字



标志组合使用随意，标志图案及标准字随意删减



广西南宁东亚糖业集团



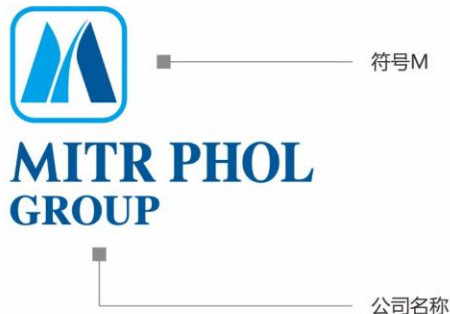
广西南宁东亚糖业集团



广西南宁东亚糖业集团

随意用非标准字与“蜜朋”标志组合使用

## 标准组合



## 标志组成

两仪集团企业标志包括2个部分：

1. 圆角正方形M符号
2. “两仪集团”公司名称

## 标志构型

两仪集团企业标志有两种形式

1. 竖向标志  
竖向排版规定用于普通日常工作。
2. 横向标志  
横向排版仅此用于特殊设计工作。



竖向标志



横向标志  
仅用于各类标识

## 全彩标志用色 用色（色卡、色号）示意图



## 标准制图



## 标志大小

两仪标志的比例和位置组合如左图所示

$X = \text{圆角正方形M符号的边长} \times 1/6$

## 单色标志用

不论是横向标志还是竖向标志，在单色配合白底印刷的情况下，只能使用深蓝色、蓝色、黑色三种颜色（如左图所示）。



MITR PHOL  
GROUP

深蓝色  
用于白纸或其他白底材料上

C100 M58 K21

深蓝色色卡



MITR PHOL  
GROUP

蓝色  
用于白纸或其他白底材料上

C100

蓝色色卡



MITR PHOL  
GROUP

黑色  
用于白纸或其他白底材料上

K100

黑色

## 两仪标志的最小尺寸

规定两仪标志的最小尺寸：圆角正方形的边长为0.5 cm。



MITR PHOL  
GROUP

0.5CM   MITR PHOL  
GROUP



MITR PHOL  
GROUP

0.5CM   MITR PHOL  
GROUP

## 白色两仪标志



白底圆角正方形

在深色背景印刷的情况下，两仪标志颜色可变为白色。注意：圆角正方形M符号部分应为白底，“M”符号为背景色。

## 标志边缘留白面积



两仪标志配合白底使用时示意图

两仪标志配合白底使用时，边缘留白的最小距离如左图所示

## 白色两仪标志

白色两仪标志可以与应用在任何颜色背景中，蓝色、深蓝色、黑色背景（如下图所示）为最佳选择。注意：不可以直接把白色两仪标志放在过于混乱的花色背景或图片上。



## 单色标志与背景配合使用

不论是竖向标志或横向标志，与白色背景搭配是最好的选择。与彩色背景搭配时，必须是浅色背景且与标志颜色对比鲜明。注意：背景色与单色标志使用的颜色为同色系。



白色背景



同色系花纹



同色系背景



同色系照片/单色修饰

## 全彩标志与背景配合使用

不论是竖向标志或横向标志，全彩标志与白色背景搭配是最优选。全彩标志与彩色背景搭配时，必须是浅色背景且与标志颜色对比鲜明。



白色背景



浅色花纹



浅色背景



浅色照片

## 两仪标志的错误用法

1. 改变标志组合比例
2. 改变标志大小
3. 标志变形
4. 改变标志组合位置
5. 改变字体
6. 改变标志颜色
7. 在标志上随意增加图形
8. 缺少元素
9. 随意更改圆角正方形内的底色
10. 用错背景色或背景色与标志不相配

错误使用例子如下图所示



1. MITR PHOL GROUP
2. MITR PHOL GROUP
3. MITR PHOL GROUP
4. MITR PHOL GROUP
5. MITR PHOL GROUP
6. MITR PHOL GROUP
7. MITR PHOL GROUP
8. MITR PHOL GROUP
9. MITR PHOL GROUP
10. MITR PHOL GROUP